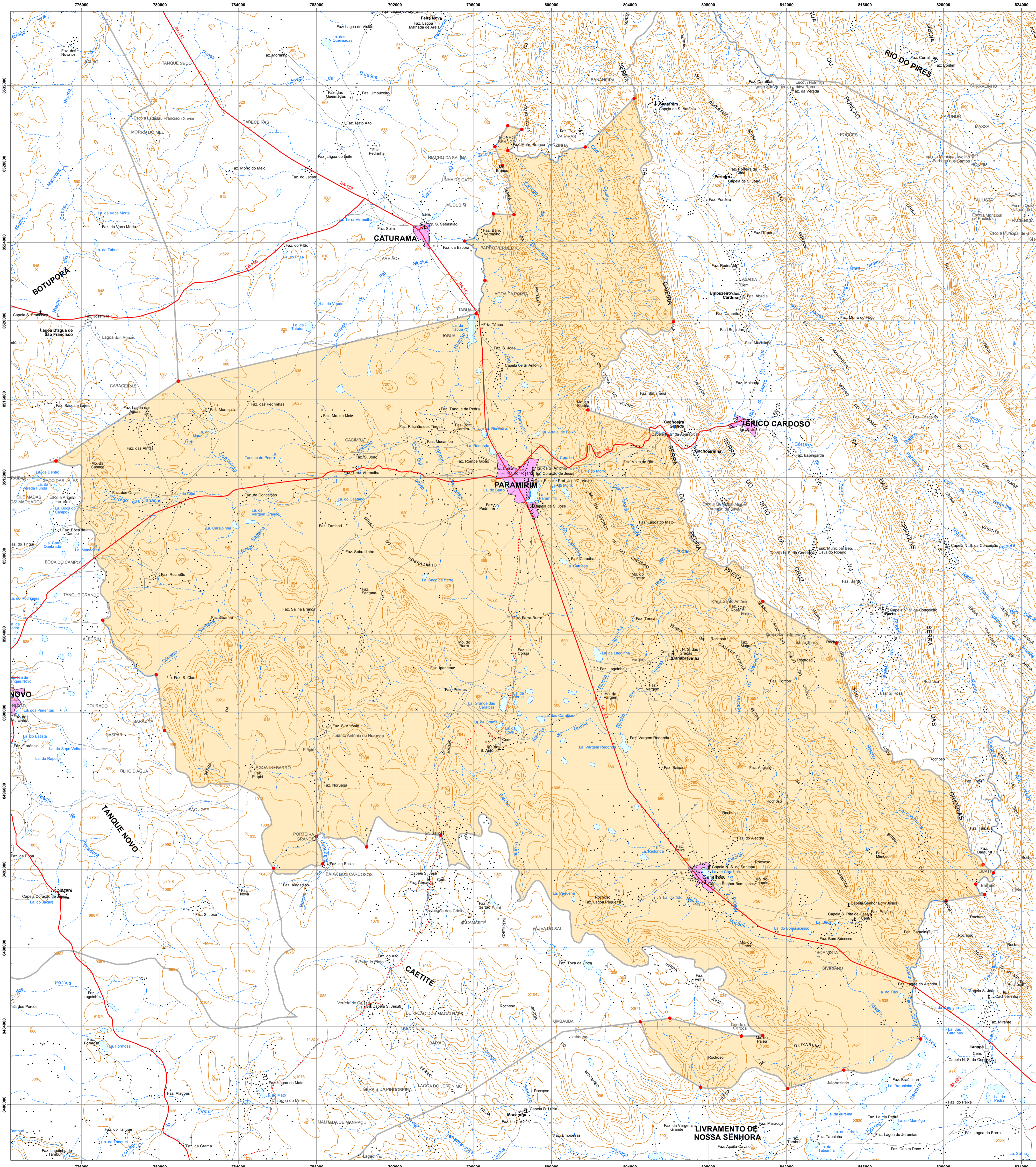


PARAMIRIM



- | | | |
|-------------------|-----------------------|---------------------------------|
| Localidade | Sistema Viário | Outros Usos |
| Mancha Urbana | Rodovia Pavimentada | Prefeitura |
| Vila | Rodovia Implantada | Igreja |
| Povoado | Rodovia Planejada | Escola |
| Lugarejo | Caminho | Cemitério |
| | Ferrovia | Fazenda |
| | Ponte / Viaduto | Edificação Pública e/ou Privada |
| | | Área Recreativa |
| | | Posto de Saúde |
| | | Aeroporto |
| | | Campo de Pousa |
| | | Porto |
| | | Mina / Garimpo |
| | | Fazil |
| | | Posto de Gasolina |

FONTE: Folhas Topográficas na escala 1:100.000 - SUDENE, 1977.
Sistema de Transporte - DERBA, 2007 e Localidades - IBGE, 2010.
Divisão Político-Administrativa do Estado da Bahia - SEI, Versão Maio, 2014.

NOTA: Polígono do município de Paramirim traçado conforme Lei 12.831 que atualiza os limites dos municípios do Território de Identidade Baía do Paramirim, sancionada em 07/01/2013. Os limites intermunicipais do estado da Bahia estão em processo de atualização de acordo com a Lei 12.057 de 11 de janeiro de 2011. Elementos e Localidades utilizados na elaboração do mapa são oriundos do trabalho de campo vinculado ao processo de atualização das divisas intermunicipais. Manchas urbanas das sedes municipais, principais vias e aglomerados rurais atualizadas através de ortofotos e imagens de satélites disponíveis no acervo da SEI.

Mapa elaborado no mês de Outubro de 2014.



PROJEÇÃO UNIVERSAL TRANSVERSA DE MERCATOR
DATUM HORIZONTAL: SIRGAS 2000 / FUSO 23 S

