

Boletim  
ACCB/UESC

ISSN 2763-8936



**Boletim ACCB/UESC, ano 20, n. 10, outubro de 2023, ISSN 2763-8936.**

Projeto Acompanhamento do Custo da Cesta Básica  
Departamento de Ciências Econômicas - DCEC  
Universidade Estadual de Santa Cruz - UESC  
Rodovia Ilhéus - Itabuna, km 16 - Salobrinho - Ilhéus-BA

## **EQUIPE:**

Mônica de Moura Pires - Coordenadora  
Dany Sanchez Dominguez  
Gustavo Joaquim Lisboa  
Marcelo Inácio Ferreira Ferraz

Açucena Silva Azevedo - Estagiária  
Brunna Santos Fernandes - Voluntária  
Paulo César Cruz Dantas - Colaborador  
Matheus Santos Silva - Colaborador



Leia o QR Code em seu celular e  
conheça mais sobre o ACCB, ou  
acesse:

 /CBUESC

 @CBUESC

 @CESTABASICA\_UESC

 [cestabasica@uesc.br](mailto:cestabasica@uesc.br)

<http://boletimaacb.ccam.uesc.br/>



## BOLETIM ACCB/UESC

### CESTA BÁSICA AUMENTA 0,43% EM OUTUBRO

A ração essencial mínima, definida pelo Decreto lei 399, de 30 de abril de 1938, que estabelece 12 produtos alimentares (feijão, arroz, farinha de mandioca, pão, carne, leite, açúcar, banana, óleo, manteiga, tomate e café) e suas respectivas quantidades, passou a custar R\$536,29 no mês de outubro na cidade de Itabuna, um aumento de 0,43% comparativamente ao mês de setembro (Tabela 1).

Dos 12 produtos que compõem a cesta básica, quatro aumentaram de preço: carne (4,15%), açúcar (4,14%), manteiga (1,43%) e arroz (0,94%). Em contrapartida, sete itens da cesta reduziram de preço: banana (-5,06%), feijão (-4,29%), farinha (-4,08%), café (-2,22%), óleo (-1,48%), leite (-0,81%) e tomate (-0,17%). O pão não teve variação de preço entre os meses de setembro e outubro (Tabela 3).

Tabela 1 - Custo da Cesta Básica (em R\$) na cidade de Itabuna, Bahia, 2023

Mês	Gasto Mensal (R\$)	Varição Mensal (%)
Outubro	536,29	0,43
Setembro	534,02	-1,56
Agosto	542,47	-3,90
Julho	564,50	-0,83
Junho	569,23	-2,69
Maiο	584,97	1,13
Abril	578,46	2,36
Março	565,10	-4,05
Fevereiro	588,94	0,03
Janeiro	588,79	7,54

Cesta Básica de acordo com o Decreto-Lei nº399 de 30 de abril de 1938, que instituiu as Comissões do Salário Mínimo.

Fonte: Projeto de extensão Acompanhamento do Custo da Cesta Básica - ACCB/UESC.

No mês de outubro os produtos com maior participação no custo da cesta básica de Itabuna foram: carne bovina (29,73%), tomate (13,35%) e pão (13,11%). Enquanto óleo de



soja (1,36%), café (1,80%) e açúcar (2,39%), tiveram menor participação nesse custo (Figura 1).

Figura 1 - Participação dos 12 produtos no custo total da cesta básica, outubro de 2023, Itabuna, Bahia

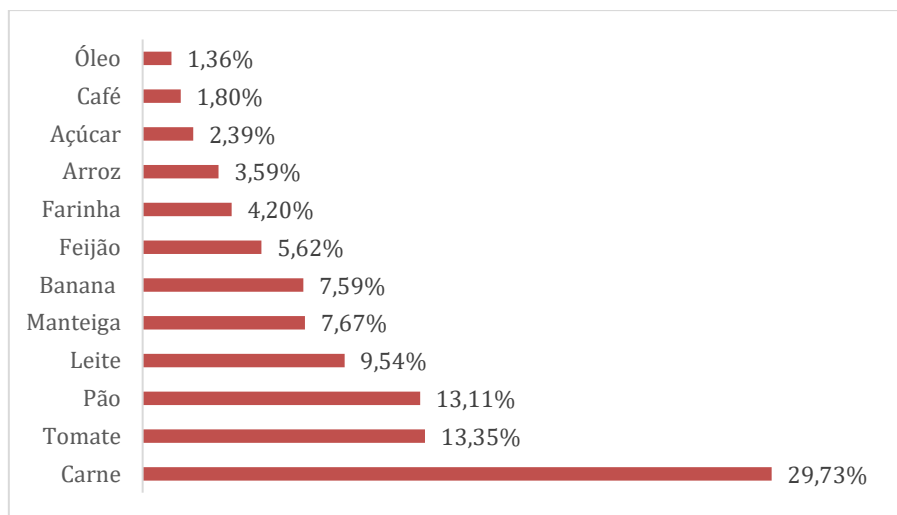


Tabela 2 - Preço Médio, Gasto Mensal e tempo de trabalho necessário em outubro, Cesta Básica, Itabuna, Bahia

Produtos	Preço Médio (R\$)		Qtde.	Gasto Mensal Outubro (R\$)	Tempo de Trabalho Necessário
	Setembro	Outubro			
Carne (Kg)	34,02	35,43	4,50	159,44	29h 7min
Leite (L)	8,60	8,53	6,00	51,18	9h 20min
Feijão (Kg)	7,00	6,70	4,50	30,15	5h 30min
Arroz (Kg)	5,30	5,35	3,60	19,26	3h 31min
Farinha (Kg)	7,84	7,52	3,00	22,56	4h 7min
Tomate (Kg)	5,98	5,97	12,0	71,64	13h 5min
Pão (Kg)	11,72	11,72	6,00	70,32	12h 50min
Café (Kg)	33,00	32,25	0,30	9,68	1h 46min
Banana (Dz)	5,72	5,43	7,50	40,73	7h 26min
Açúcar (Kg)	4,11	4,28	3,00	12,84	2h 40min
Óleo (900 mL)	7,45	7,34	1,00	7,34	1h 20min
Manteiga (Kg)	54,09	54,86	0,75	41,15	7h 34min
				536,29	97h 57min

Cesta Básica de acordo com o Decreto-Lei nº399 de 30 de abril de 1938, que instituiu as Comissões do Salário Mínimo.

Fonte: Projeto de extensão Acompanhamento do Custo da Cesta Básica - ACCB/UESC



Observando-se os últimos seis meses (Tabela 3), o custo da cesta básica reduziu 7,29% em Itabuna. Nesse período, o feijão apresentou o menor aumento de preço (-32,13%), e o tomate apresentou o maior aumento de preço (4,19%). Nos últimos 12 meses o custo da cesta aumentou 4,22%, nesse período o tomate foi o item que apresentou maior aumento de preço (61,79%) e o óleo a maior redução de preço (-12,51%).

Tabela 3 - Variação mensal, semestral e anual, Cesta Básica, Itabuna, Bahia

Produtos	Qtde.	Variação Mensal* %	Variação Semestral* %	Variação Anual*** %
Carne (Kg)	4,50	4,15	-13,18	-10,84
Leite (L)	6,00	-0,81	-3,94	0,95
Feijão (Kg)	4,50	-4,29	-32,13	-8,61
Arroz (Kg)	3,60	0,94	1,53	18,38
Farinha (Kg)	3,00	-4,08	-7,73	37,23
Tomate (Kg)	12,00	-0,17	4,19	61,79
Pão (Kg)	6,00	-	2,45	8,32
Café (Kg)	0,30	-2,22	-6,20	9,88
Banana (Dz)	7,50	-5,06	-9,19	-3,55
Açúcar (Kg)	3,00	4,14	2,39	6,47
Óleo (900 mL)	1,00	-1,48	-13,14	-12,51
Manteiga (Kg)	0,75	1,43	2,54	6,44
Total		0,43	-7,29	4,22

Cesta Básica de acordo com o Decreto-Lei nº399 de 30 de abril de 1938, que instituiu as Comissões do Salário Mínimo.

Fonte: Projeto de extensão Acompanhamento do Custo da Cesta Básica - ACCB/UESC.

\* Setembro a Outubro de 2023.

\*\* Maio de 2023 a Outubro de 2023.

\*\*\* Outubro de 2022 a Outubro de 2023.

Em agosto, o tempo despendido por trabalhador para adquirir os 12 itens da cesta básica na cidade de Itabuna foi de 97 horas 57 minutos, e um comprometimento de 44,53% (Figura 2) do salário mínimo líquido de R\$1.204,35 – descontando-se 7,5% de contribuição previdenciária do salário bruto de R\$1.302,00.



Figura 2 – Comprometimento do salário mínimo em relação ao custo da cesta básica (em %), em outubro de 2023, Itabuna, Bahia



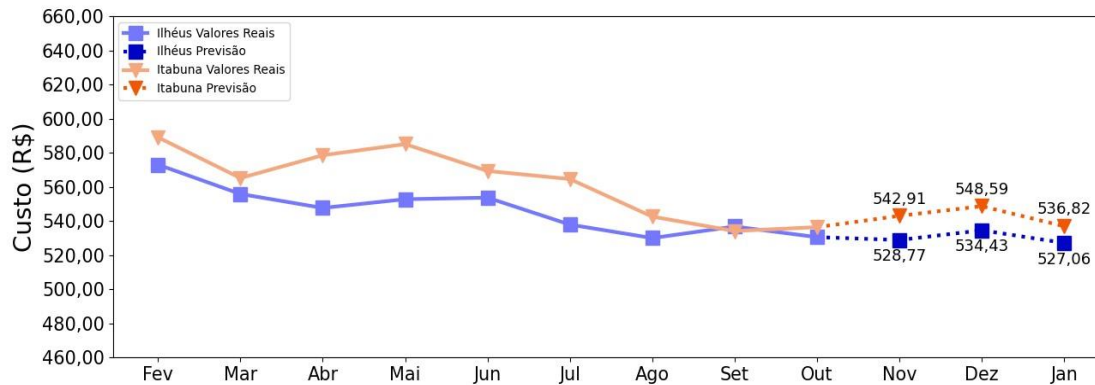
No mês de outubro, em Itabuna, observamos relevantes aumentos de preço em dois itens essenciais: carne e açúcar. O aumento no preço da carne pode ser atribuído à diminuição da oferta desse produto, em parte devido às condições climáticas adversas que afetaram os pastos e pela crescente demanda no mercado internacional.

O aumento no preço do açúcar é resultado de múltiplos fatores, incluindo maior demanda do produto e adversidades climáticas que impactaram negativamente a oferta de açúcar para o consumidor final.

Para os próximos três meses (Figura 3), a expectativa é de redução no custo da cesta básica até janeiro de 2024.

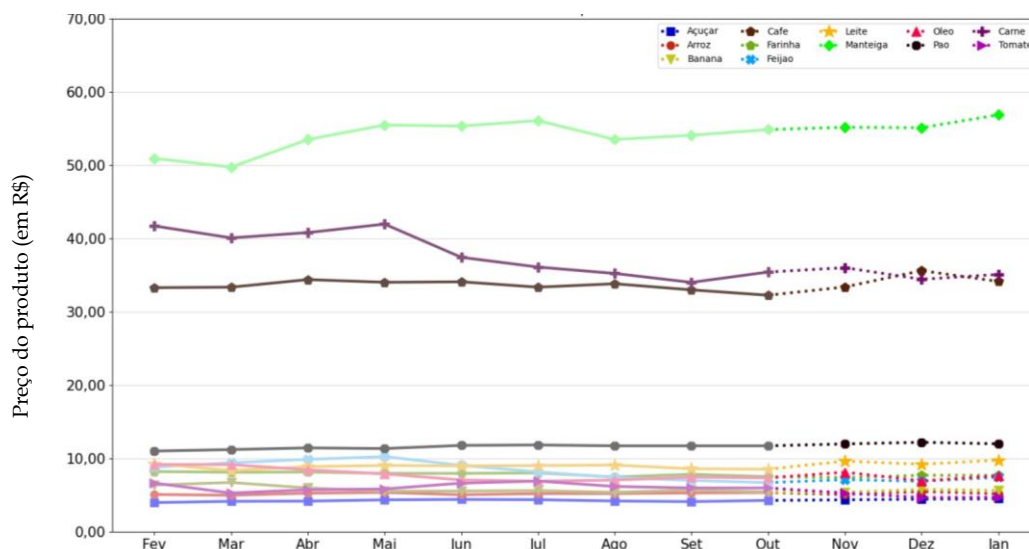


Figura 3 – Previsão<sup>1</sup> do custo total da cesta básica até janeiro de 2024, Itabuna, Bahia



Em relação à previsão do comportamento dos preços dos 12 itens que compõem a cesta básica, a expectativa é de preços relativamente estáveis para a maioria dos itens, exceto para manteiga e leite, que a previsão é de aumento de preço (Figura 4).

Figura 4 – Previsão<sup>1</sup> do comportamento do preço dos 12 itens que compõem a cesta básica de Itabuna, Bahia até janeiro de 2024



Nota: Os itens apresentados estão na seguinte dimensão Açúcar (Kg), Arroz (Kg), Banana (Dz), Café (Kg), Carne (Kg), Farinha (Kg), Feijão (Kg), Leite (L), Manteiga (Kg), Óleo (900 mL), Pão (Kg), Tomate (Kg).

<sup>1</sup> As previsões foram feitas utilizando rede neural do tipo MultilayerPerceptron, implementada no framework Tensorflow.