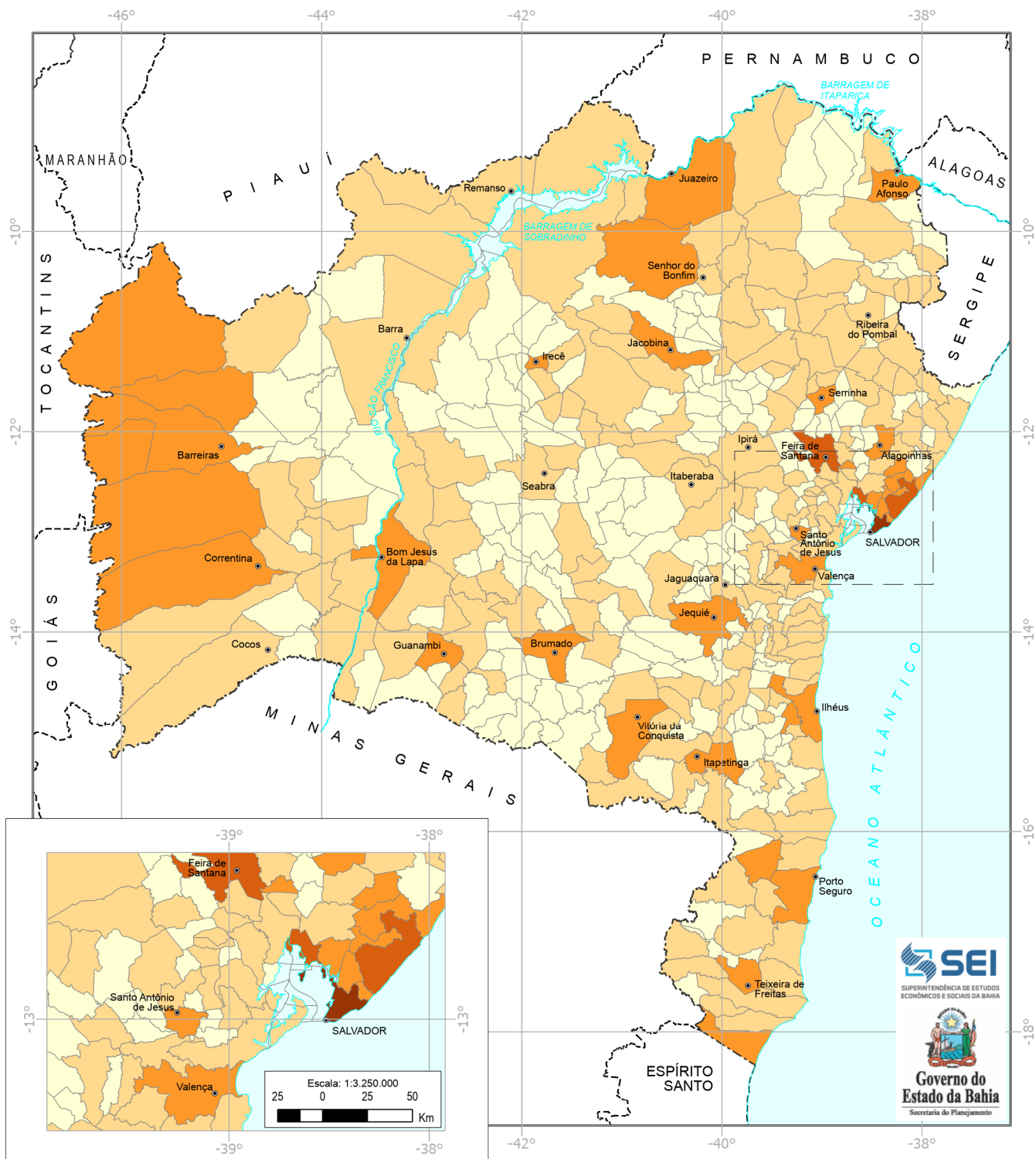


PRODUTO INTERNO BRUTO (PIB) A PREÇOS CORRENTES POR MUNICÍPIOS

BAHIA

2020



PIB Milhões de R\$ / Nº Municípios

- Abaixo de 170 (199)
- 170 - 1.000 (180)
- 1.001 - 10.000 (34)
- 10.001 - 30.000 (3)
- Acima de 30.000 (1)

- Cidade
- Limite interestadual
- Limite intermunicipal
- Curso d'água
- Massa d'água

Escala: 1:6.500.000
65 0 65 130 195 Km

Projeção Policônica
Meridiano de referência: 42°W. Gr.
Paralelo de referência: 13°30' S.
Datum Horizontal: SIRGAS 2000

Fonte: IBGE, 2020; DISTAT/COREF/SEI, 2020; DPA, SEI, 2021; Limite Interestadual, IBGE, SEI, 2015-2020; Hidrografia, Folhas Topográficas escala 1:100.000, IBGE, DSG, SUDENE, SUVALE, CODEVASF, 1965 - 1994; e Folhas Planimétricas, escala 1:100.000. Mapa elaborado pela SEI/DIGEO/CARTGEO, Novembro/2022.