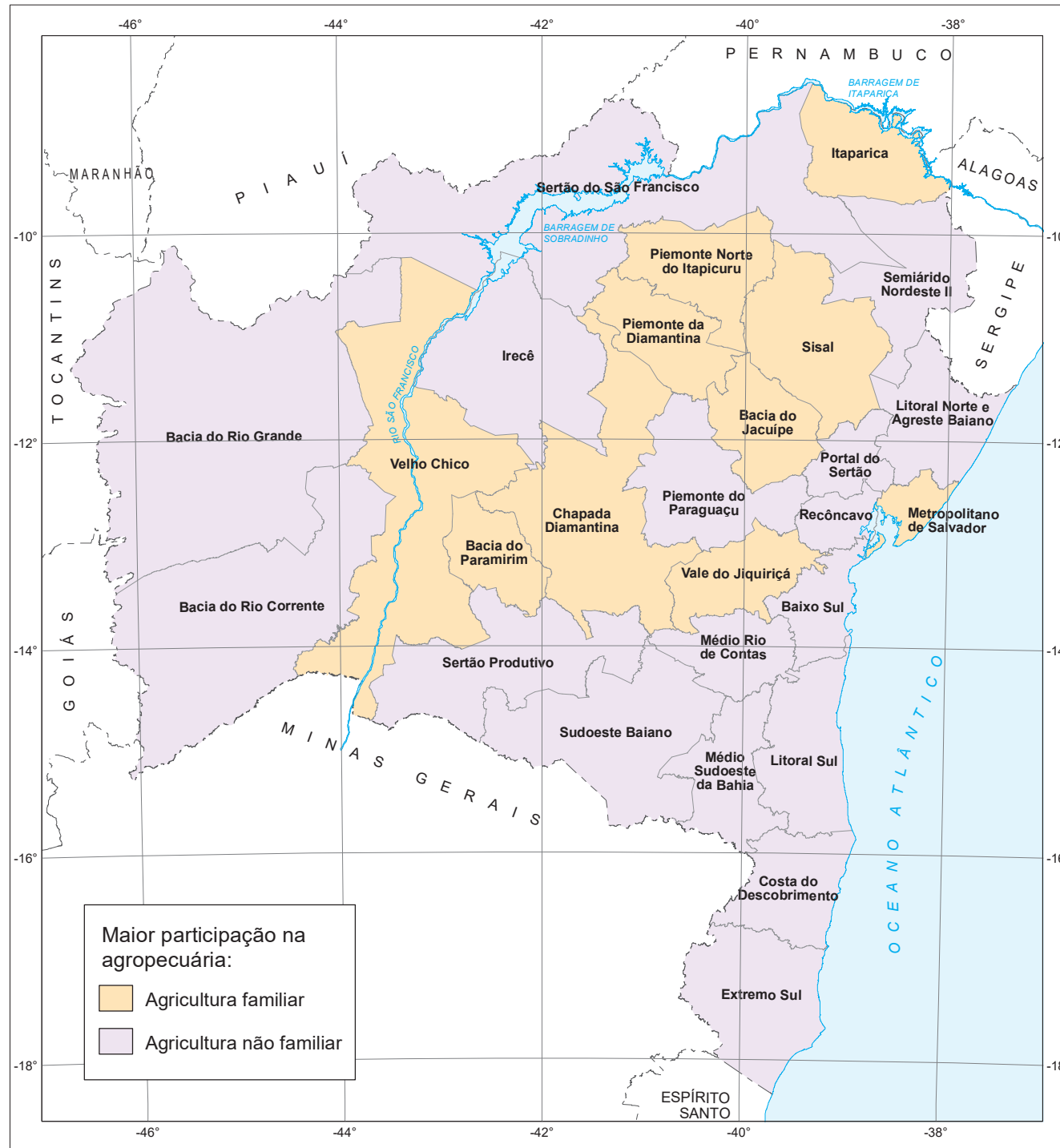


Participação da Agricultura Familiar na Agropecuária por Território de Identidade Bahia, 2016

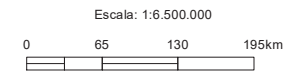


Maior participação na agropecuária:

- Agricultura familiar
- Agricultura não familiar

Convenções Cartográficas:

- Limite interestadual
- Limite Território de Identidade
- Curso d'Água
- Massa d'água



Projeção: Policônica
 Meridiano de referência: 42°W. Gr.
 Paralelo de referência: 13°30' S.
 Datum Horizontal: SIRGAS 2000

Fonte: Cartograma elaborado a partir dos dados fornecidos pela Coref/SEI. Divisão Político-Administrativa - DPA, SEI, 2019; Limite Interestadual, IBGE, SEI, 2015-2017; Hidrografia, Folhas Topográficas escala 1:100.000, IBGE, DSG, SUDENE, SUVALE, CODEVASF, 1965 - 1994; e Folhas Planimétricas, escala 1:100.000.

