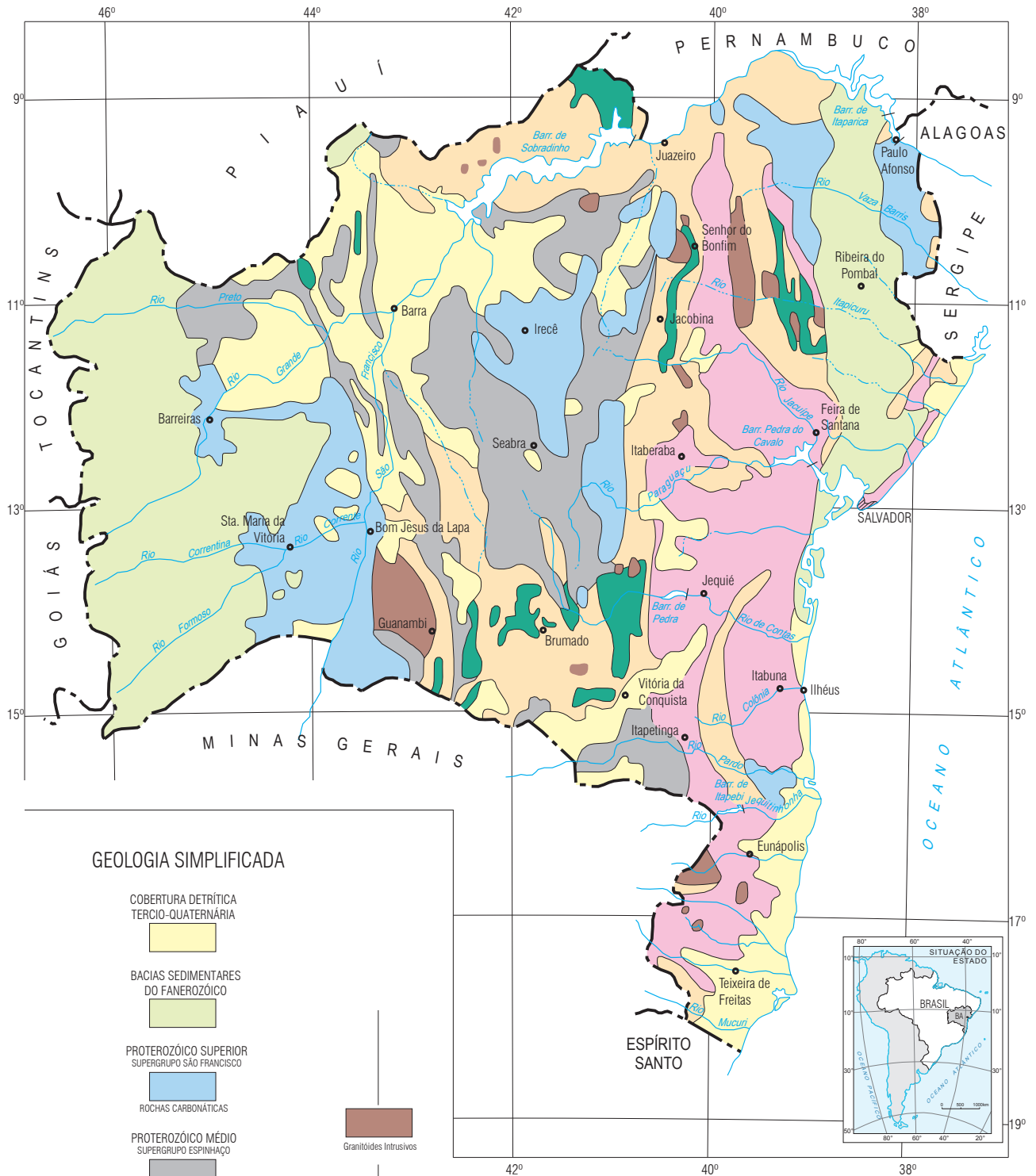


GEOLOGIA

Estado da Bahia



GEOLOGIA SIMPLIFICADA

- COBERTURA DETRÍTICA TERCIO-QUATERNÁRIA

- BACIAS SEDIMENTARES DO FANEROZÓICO

- PROTEROZÓICO SUPERIOR SUPERGRUPO SÃO FRANCISCO

- ROCHAS CARBONÁTICAS

- PROTEROZÓICO MÉDIO SUPERGRUPO ESPINHAÇO

- GRANITÓIDES INTRUSIVOS

- ROCHAS SILICILÁSTICAS PREDOMINANTES / VULCÂNICAS FÉLSICAS

- PROTEROZÓICO INFERIOR / ARQUEANO

- GREENSTONE BELTS COMPLEXOS VULCANOS-SEDIMENTARES

- TERRENOS GRANULÍTICOS E MIGMATÍTICOS

- TERRENOS GRANULÍTICOS



ESCALA 1: 6.500.000

Fonte: SGM, 1994.

